

Objektausstattung  
und Optionen

WALDHÖFFE



# Hauptbad im Obergeschoss

## Waschtisch



**2X WASCHTISCHMISCHER  
DIANA M100-NEU**

Höhe 10 cm  
chrom



**2X WASCHTISCHMISCHER  
KEUCO PLAN BLUE**

chrom

SW\* Mehrpreis 2x 155,-



**WASCHTISCH DIANA L500**

120 x 47 cm  
2 Hahnlöcher und Überlauf  
weiß-clean



**2X KEUCO IXMO UP-  
WASCHTISCHMISCHER**

Wandmontage, rund,  
Auslauf 21,9 cm, chrom

SW\* Mehrpreis 2x 450,-

# Hauptbad im Obergeschoss

## WC-Anlage



### WAND-TIEFSPÜL-WC DIANA L500

spülrandlos, 55 x 36 cm  
mit verdeckter Befestigung  
weiß-clean  
WC-Sitz softclose



Abbildung beispielhaft



### BETÄTIGUNGSPLATTE SIGMA 50

2-Mengen-Spülung  
weiß/chrom

## Badheizkörper

### BADHEIZKÖRPER DIANA S100

177 x 45 cm  
weiß (RAL 9016)



Abbildung beispielhaft



# Hauptbad im Obergeschoss

## Badewanne



Abbildung beispielhaft



**BRAUSEMISCHER  
DIANA M100-NEU UP-WAFÜ**  
chrom



**STAHL-EINBAUWANNE DIANA M200-NEU DUO**  
180 x 80 cm weiß



**WANNEN-  
BRAUSE-SET  
DIANA S100**  
Handbrause  
1-strahlig  
chrom



**WANNEN-FERTIGMONTAGESET  
KEUCO PLAN BLUE UP  
MIT STABHANDBRAUSE KEUCO**  
chrom  
SW\* Mehrpreis 570,-

# Hauptbad im Obergeschoss Dusche

**DUSCHPLATZ (GEFLIEST)**  
**DIANA L100**  
**DUSCHPROFIL**  
Edelstahl gebürstet

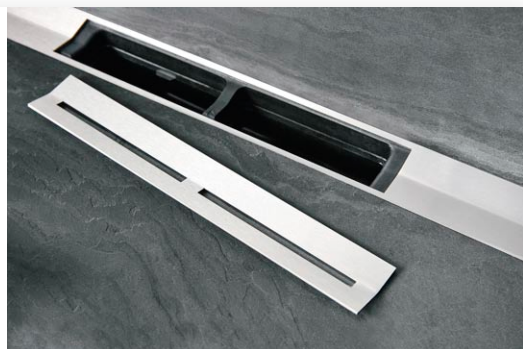


Abbildung beispielhaft



**DUSCHSYSTEM**  
**MIT THERMOSTAT DIANA M100**  
Kopfbrause Ø25 cm, chrom  
Handbrause Ø12 cm, chrom



**KOPFBRAUSE**  
**HANS GROHE RAINDANCE S**  
1jet P Ø 24 cm  
Brausearm 39 cm  
PowderRain  
chrom

**MIT THERMOSTAT**  
**KEUCO IXMO UP**  
chrom



**THERMOSTATARMATUR**  
**KEUCO IXMO**  
chrom

**MIT STAB-HANDBBRAUSE**  
**KEUCO**  
chrom

SW\* Mehrpreis 1.500,-



# Bad im Erdgeschoss Waschtisch und WC



**WASCHTISCH  
DIANA L500**  
60 x 47 cm  
Hahnloch und Überlauf  
weiß-clean



**WASCHTISCHMISCHER  
DIANA M100-NEU**  
Höhe 10 cm  
chrom



Abbildung beispielhaft



**WASCHTISCHMISCHER  
KEUCO PLAN BLUE**  
chrom  
SW\* Mehrpreis 155,-



**WAND-TIEFSPÜL-WC  
DIANA L500**  
spülrandlos, 55 x 36 cm  
mit verdeckter Befestigung  
weiß-clean, WC-Sitz softclose



**BETÄTIGUNGSPLATTE  
SIGMA 50**  
2-Mengen-Spülung  
weiß/chrom



# Bad im Erdgeschoss Dusche



**BRAUSEMISCHER  
DIANA M100-NEU UP**  
chrom

**STAHL-BRAUSEWANNE  
DIANA L200**

100 x 90 x 2,5 cm  
weiß



Abbildung beispielhaft – auch mit gefliestem Boden möglich



**HANDBRAUSE  
DIANA S100**  
Handbrause  
3-strahlig  
chrom



**BRAUSESTANGE  
DIANA L100**  
rund 100 cm  
Schlauch 160 cm  
Schieber chrom



**UP-MISCHER-  
FERTIGMONTAGESET  
KEUCO IXMO**  
runde Rosette, chrom

**MIT BRAUSESTANGENSET  
KEUCO IXMO**  
Solo, Handbrause 85,5 cm,  
rund, chrom  
**SW\* Mehrpreis 750,-**

# Holzfußboden Parkett



Abbildung beispielhaft



## **PARKETT EICHE RUSTIKAL**

Parallel verlegt



## **PARKETT EICHE RUSTIKAL**

Verlegung Fischgrät

**SW\* Mehrpreis**

**Erdgeschoss 1500,-**

**Obergeschoss 1100,-**



# Boden- und Wandbeläge Fliesen

**BODENFLIESE ANTHRAZIT**

60 x 30 cm



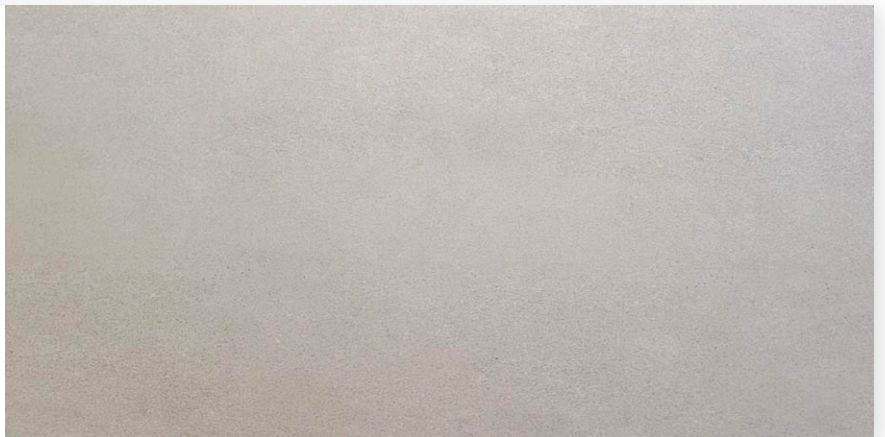
**BODENFLIESE BEIGE**

60 x 30 cm



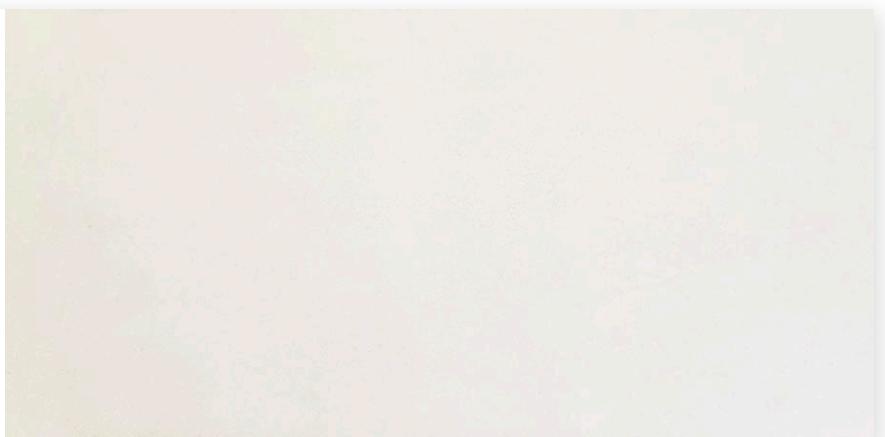
**BODENFLIESE GRAU**

60 x 30 cm



**WANDFLIESE WEISS**

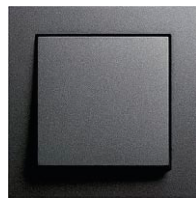
60 x 30 cm



# Ausstattung Elektrik



**GIRA SYSTEM 55**  
Schalter und Steckdosen



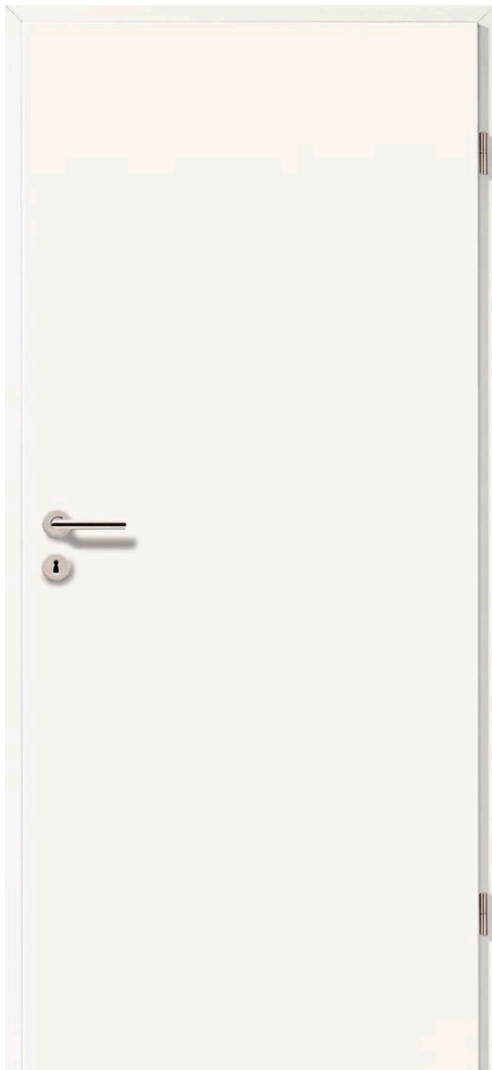
**GIRA E2**  
Schalter und Steckdosen  
anthrazit  
SW\* Mehrpreis auf Anfrage



**HOMEWAY**  
Universelle Multimediaverkabelung  
Ausstattung entsprechend Baubeschreibung



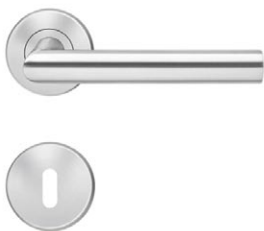
# Ausstattung Innentüren



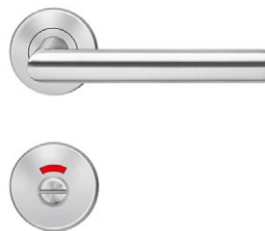
**TÜRBLATT**  
weiß



**TÜRBLATT PROVENCE 4002**  
weiß  
SW\* Mehrpreis 180,-



**TÜRGRIFF**  
Edelstahl matt



**TÜRGRIFF  
BAD-GARNITUR**  
Edelstahl matt

SW\* Sonderwunsch-Optionen gegen Mehrpreis

## SANITÄR-HEINZE

Alle Sanitär-Objekte können besichtigt werden:  
Ausstellung bei Sanitär Heinze  
Freiligrathstraße 30, 90482 Nürnberg,  
Telefon 0911 5409-0

Fotos: Sanitär-Heinze; HARO; wbg; GIRA; HOMEWAY; Westag AG;  
Die dargestellten Anwendungsbilder sind Beispiele.  
Darstellungen von Einrichtungsgegenständen sind nicht Bestandteil der Leistung.  
Papier: enviro®harmony, hergestellt aus 100% Altpapier

---

### KONTAKT

wbg Nürnberg GmbH  
Immobilienunternehmen  
Glogauer Straße 70  
90473 Nürnberg

### BERATUNG UND VERKAUF

Gerhard Schmidt, Philip von Schlieben, Nikola Čok  
E-Mail: [verkauf@wbg.nuernberg.de](mailto:verkauf@wbg.nuernberg.de)  
[www.wbgbautraeger.nuernberg.de](http://www.wbgbautraeger.nuernberg.de)  
**Verkauf: 0911 8004-147**