

Die stilvolle Lebensmitte
TYP **TREND** *als Reihenhhaus*



TYP TREND

TYP TREND ALS REIHENHAUS

- Gesamtwohnfläche **129 m²**
- Hausbreite 7,70 m
- 3 raumhohe Wohnebenen
- Atriumterrasse
- Kfz-Stellplatz im Haus
- Grundrissvarianten möglich
- Vollunterkellerung



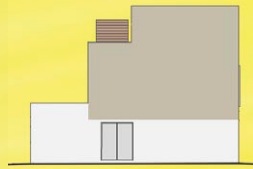
Gartenansicht



Erdgeschoss



Eingangsansicht



Seitenansicht (Endhaus)



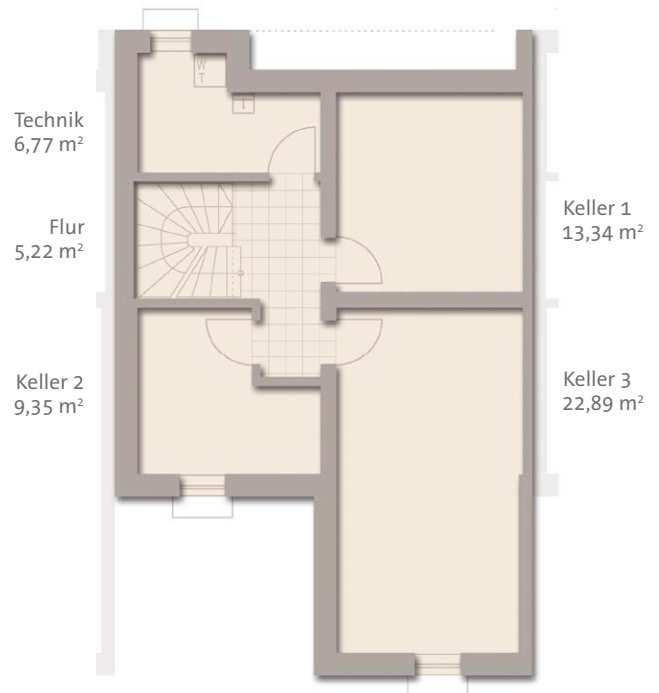
Seitenansicht (Endhaus)



Dachgeschoss – Ausbau Standard



DG Variante – Sonderwunsch



Kellergeschoss

BERATUNG UND VERKAUF

E-Mail: verkauf@wbg.nuernberg.de
www.wbgbautraeger.nuernberg.de
 Verkauf: 0911 8004-147

wbg Nürnberg Beteiligungs GmbH,
 Glogauer Straße 70, 90473 Nürnberg –
 vertreten durch wbg Nürnberg GmbH
 Immobilienunternehmen,
 Glogauer Straße 70, 90473 Nürnberg

Änderungen vorbehalten – auch im Farbkonzept. Die Darstellung der Gebäudeansichten in diesem Typenhaus-Prospekt ist beispielhaft. Die tatsächliche Ausführung, auch der Außenanlagen und Nebengebäude, kann je nach Bauvorhaben abweichen. Alle Maße und Flächenangaben sind Circa-Angaben. Zeichnerische Darstellungen von Einrichtungsgegenständen sind nicht Bestandteil der Baubeschreibung.